

McClean Electric Controls Co.,Ltd.

COMPANY INTRODUCTION

Siemens solution partner McClean

McClean

맥린전기제어(주)

— Mclean Electric Controls Co.,Ltd. —

COMPANY INTRODUCTION

McLean

맥린전기제어(주)

Siemens solution partner Mclean

Contents

01 | 회사소개

02 | 프로젝트 관리 및 지원부분

03 | 맺음말

01 | 회사 소개

- ① 인사말
- ② 사업영역
- ③ 조직도
- ④ 주요실적
- ⑤ PR



1983년 8월 금성전기상사로 출범한 저희 회사는 산업 자동화 설비 분야의 선두주자 위치에 서기 위하여 “검소, 근면, 성실”의 사훈 아래 전 임직원이 불철주야 노력을 경주하여 온 결과 어느덧 창립 41주년을 맞이하게 되었습니다. 먼저 현재의 위치에 설 수 있게 도와주신 여러분께 머리 숙여 감사 드립니다. 이 모든 것이 저희 혼자만의 노력으로 이루어진 게 아니라 여러분과 함께 하였기에 더욱 뜻 깊은 일이라 생각합니다.

저희 회사는 FA업계 중견 업체로서 산업자동화 설비, 자동제어 부품, 건설장비, 특수 기자재의 유통 및 무역 외 다각적인 사업영역으로 발전해 왔으며, 공장자동화의 핵심 분야인 PLC 및 각종 주변기기를 이용한 자동화 SYSTEM 개발 및 SYSTEM APPLICATION에 최선의 노력을 다하고 있습니다. 또한, 고객의 기술 지원 및 다양한 요구에 적극 대처하고자 SIEMENS PLC 교육을 매월 정기적으로 실시하고 있습니다. 남보다 한발 빠른 기술력 도입으로 탁월한 성능 및 고객 친화적인 각종 SYSTEM을 국내외 산업 현장에 설치 하였으며, 효율적이고 경제적인 운영으로 국내 최저가, 최단 납기의 공급 능력을 갖게 되어 고객의 원가 절감에도 기여하고 있습니다. 회사 내부적인 사업구조 개선을 통한 능동적이고 생산적인 독립채산제 경영 전환에 성공하였으며, 매출 증대에 의한 수익성 제고 및 급변하는 시장에서의 경쟁력 확보로 공격적인 경영을 펼쳐 나갈 것입니다. 저희 임직원 일동은 창립 41주년인 2024년을 동종업계 최고의 기업으로 거듭나기 위한 원년으로 삼아 “창의적인 생각”과 “말보다는 행동”으로 실천하며, 모든 일에 최선을 다할 것을 약속 드립니다.

설비 특성에 맞는 계기 선정,
공정감시와 제어를 위한 시스템 선정.
그리고 설치, 시공 및 운전을 위한
설계와 도면을 작성하고 제공합니다.

ENGINEERING
& DESIGN

SUPPLY
& INSTALLATION

시스템의 적기 공급과 아울러
현장 설치작업을 시행하여 최적의
운전 조건을 제시합니다.

Mclean

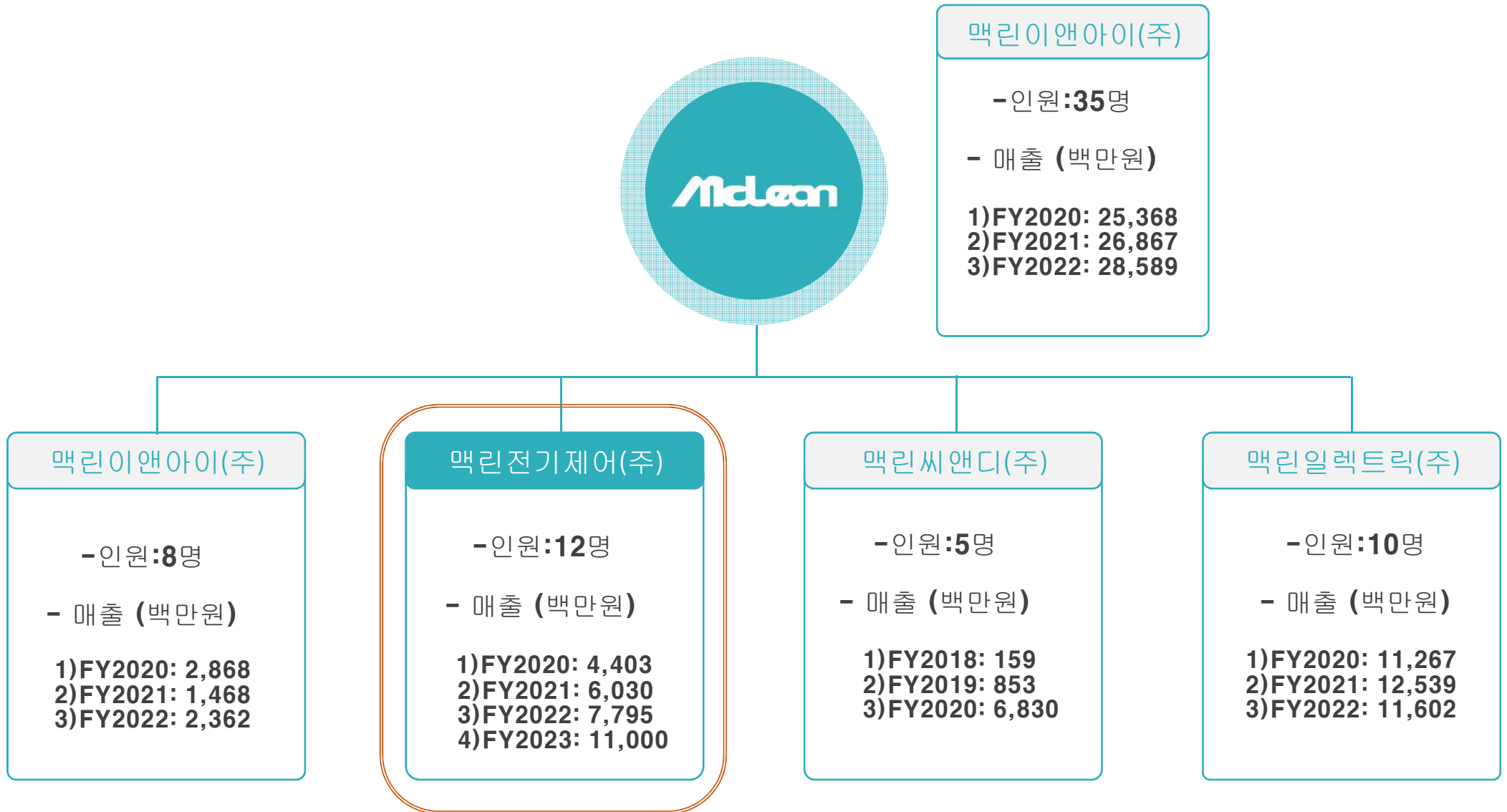
소형에서 대형에 이르는 설비
자동화시스템 구축과 경험을 바탕으로
최신의 기술 동향을 접목하여
귀사의 공정개선과 자동화 전략계획
수립을 지원합니다.

ANALYSIS
& CONSULTING

SUPPORT
& EDUCATION

시스템 성능 향상과 효율적인 운영을
위한 사용자 교육 및 Solution
On-Site 교육지원을 통하여
공급시스템의 성능 및 예방 점검을
통한 After Service을 지원합니다.





COMPANY



PROJECT

- 세척 설비 & SLITTING 설비
- 연수동 설비 & 미니밀 2기 LF/EAF
- 광양 5고로
- 1제강 L/F & 2연주 설비 개보수
- 2코크스 장입차
- 2제강 LF 수소분석기
- 광양 2제강 개보수
- 2제강 탈린전로 MAINLANCE
- A BATTERY PROJECT
- 이동기기 자동화

TARGET SYSTEM

S5-100U/115U/135U/155U, S7-400(H), S7-300,
HMI(Touch, WinCC SCADA)



COMPANY

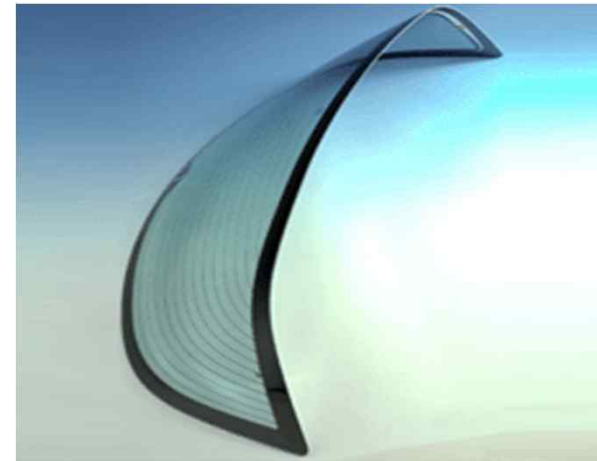


PROJECT

- 중도 도료 라인
- EMC 포장 라인
- EMC 분산관리 시스템
- 유성 배합 및 마감 TANK 증설
- 수성 마감 TANK 증설
- 수용성 상도 라인
- 일액형 우레탄 설비
- 수지/조색제 저장조 증설
- 유성 D-11 라인
- 용제 이송라인
- BEAD-MILL MONITORING
- 경보행 MAIN#2 MMI PC UPGRA

TARGET SYSTEM

S5-100U/115U/135U/155U, S7-400(H), S7-300,
HMI(Touch, WinCC SCADA)



COMPANY



PROJECT

- KIDECO 석탄운반 설비 2차 증설
- Y2K 진단 및 조치
- KIDECO 석탄운반 설비 3차 증설
- SYSTEM OVER-HAUL
- RF-H 신설
- RF-H 신설
- RECLAIM-FEEDER "1" 이설 공사

TARGET SYSTEM

S5-100U/115U/135U/155U, S7-400(H), S7-300,
HMI(Touch, WinCC SCADA)



COMPANY



PROJECT

- 라인名 : HECU ASSEMBLY LINE(ABS & ESC)
 - 가)국내 SITE
 - 1)HECU 1, 2, 3, 4, 5, 6, 7, 8 LINE
 - 2)HECU PREMIUM LINE
 - 나)해외 SITE
 - 1) 중국 공장 : HECU 1,2,3 LINE
 - 2) 멕시코 공장 : HECU 1 LINE
 - 3) 미국 공장 : HECU 1 LINE
 - 4) 브라질 공장 : HECU 1 LINE
 - 5) 인도 공장 : HECU 1 LINE
- 기타 라인
 - BRAKE BLOCK 세척 설비 & BLOCK 가공 설비 및 비전 검사
 - BLOCK 조립라인
 - PISTON 조립라인
 - BRAKE 테스트 라인
 - 원자재 물류 자동화 라인
- 에이치엘만도(주) : 평택공장 HECU 2,7 LINE MGH100 BLOCK
- 에이치엘만도(주) : 평택공장 DBAK4라인 FN/HP TEST 설비 기종 추가 릴레이 설치 및 개선 작업

TARGET SYSTEM

S5-100U/115U/135U/155U, S7-400(H), S7-300,
HMI(Touch, WinCC SCADA)



COMPANY



PROJECT

- 삼성물산 SAUDI QURRAYAH PROJECT
-STACK GAS ANALYZER 관제 프로그램 설비 작업.
- 두산중공업 MONG DUONG II PROJECT
-STACK GAS ANALYZER 관제 프로그램 설비 작업.
- 한국전력공사 TAKORADI T2 PROJECT
-Stack Gas Analyzer 관제 프로그램 설비 작업.

TARGET SYSTEM

S7-400(H), S7-300, HMI(Touch, WinCC SCADA)



COMPANY



PROJECT

- CHINA TANGSAN PROJECT
 - SUBMERGED COMBUSTION VAPORIZER SYSTEM
- CHINA CNOOC PROJECT
 - SUBMERGED COMBUSTION VAPORIZER SYSTEM
- KLNG AL-ZOUR PROJECT
 - SUBMERGED COMBUSTION VAPORIZER SYSTEM
 - TRIM HEATER SYSTEM
- 한국가스공사 인천4 지구 PROJECT
 - SUBMERGED COMBUSTION VAPORIZER SYSTEM
- CHINA BEIJING GAS SCV PROJECT
 - SUBMERGED COMBUSTION VAPORIZER SYSTEM
- CHINA JSLNG BINHAI SCV PROJECT
 - SUBMERGED COMBUSTION VAPORIZER SYSTEM
- CHINA POLY-GCL YANYTAI LNG
 - SUBMERGED COMBUSTION VAPORIZER SYSTEM
- 한국가스공사 당진 기지 SCV PROJECT
 - SUBMERGED COMBUSTION VAPORIZER SYSTEM
- CHINA SHANGHAI SCV PROJECT
 - SUBMERGED COMBUSTION VAPORIZER SYSTEM

TARGET SYSTEM

S7-400(F/H_SIL2/3), S7-300, HMI(Touch, WinCC SCADA)
Safety System



COMPANY

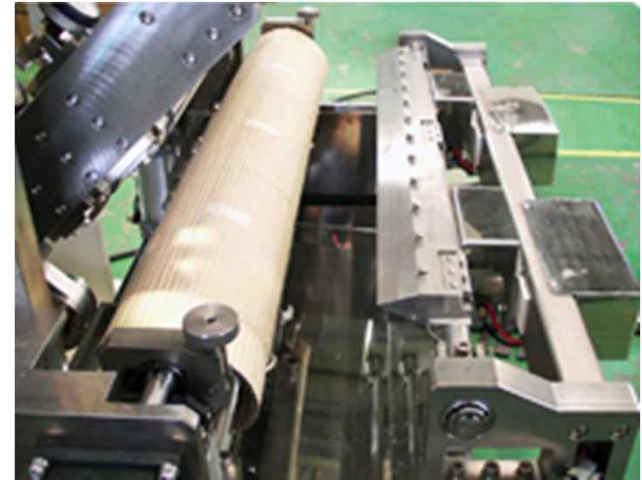


PROJECT

- AVERY MEXCO_QR06
- 대형 COATER LINE
- AVERY INDIA PJT
- COATING MACHINE
- TONGLI _ CHINA
- COATING MACHINE
- 한국코스틱(주) / 파주 SDL-170
- 대형 COATER LINE

TARGET SYSTEM

S7-1500(F), S7-300, HMI(Touch, WinCC SCADA)
Servo(S120, V90) & Inverter(G120)



COMPANY



PROJECT

- KLING AL-ZOUR PROJECT
- SCRUBBER COMPRESSOR
- QATAR QCON RASGAS PROJECT
- SCRUBBER COMPRESSOR
- 대림산업 SAUDI MADEN PROJECT
- SCRUBBER COMPRESSOR
- 한화솔루션 PE3 LD2 BR PROJECT
- SCRUBBER COMPRESSOR
- 롯데케미칼 HPC PROJECT
- SCRUBBER COMPRESSOR
- 대만 CGTDC Petro Chemical Tank Farm PROJECT
- SCRUBBER COMPRESSOR
- 대림 케미칼 40 KTA APAP PROJECT
- SCRUBBER COMPRESSOR
- 현대엔지니어링 RDMP I-KAN PROJECT
- SCRUBBER COMPRESSOR
- QATAR Q-CHEM PROJECT
- SCRUBBER COMPRESSOR

TARGET SYSTEM

S7-400(F/H_SIL2/3), S7-300, HMI(Touch, WinCC SCADA)
Safety System



Centrifugal compressor



Tail Gas compressor



Screw compressors

COMPANY

SeAH 세아엔지니어링

PROJECT

- TURBO BLOWER SYSTEM
- TURBO COMPRESSOR SYSTEM

TARGET SYSTEM

S7-1200, S7-400(H), S7-300 HMI(Touch, WinCC SCADA)



COMPANY



PROJECT

- 인천화력발전소 -YPES -SCR DE-NOX SYSTEM
- 안동화력발전소 -YPES -SCR DE-NOX SYSTEM
- 위례화력발전소 -YPES -SCR DE-NOX SYSTEM
- 안산화력발전소 -YPES -SCR DE-NOX SYSTEM
- 장문화력발전소 -YPES -SCR DE-NOX SYSTEM

TARGET SYSTEM

S7-400(H), S7-300 , HMI(Touch, WinCC SCADA) , Inverter(G120)



COMPANY



PROJECT

- 여주복합화력발전소 - YPES - SCR DE-NOX SYSTEM
- 이천복합화력발전소 - YPES - SCR DE-NOX SYSTEM
- 청주복합화력발전소 - YPES - SCR DE-NOX SYSTEM

TARGET SYSTEM

S7-400H, HMI(Touch, WinCC SCADA)



대기오염 방지 시스템



HRSG | 산화철 집진기술



엔지니어링/컨설팅

COMPANY

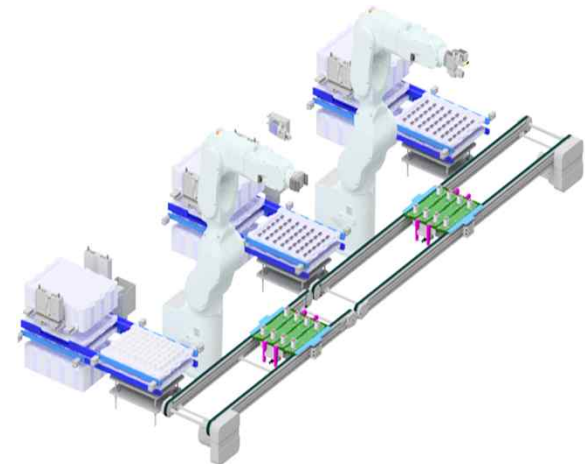


PROJECT

- RG3 GRAPHIC BOARD ASSEMBLY

TARGET SYSTEM

S7-1500, HMI(Touch, WinCC SCADA) , Servo(V90)



COMPANY



PROJECT

- 부평공장 - FD JAR PLC PANEL 교체
- 부평공장 - TOC 자동분석기 모니터링 시스템 구축
- 창원공장 - STICK PACKER B,D LINE 수직 실링바 개선 작업
- 창원공장 - CM SILO HMI SYSTEM UP-GRADE

TARGET SYSTEM

LS PLC & INV , S7-300 & TI PLC, HMI SCADA(IFIX)



COMPANY



Advanced VAcuum & Clean equipment Optimizer

PROJECT

- 일진 머티리얼즈 -SLITTER_REWINDER_COATER_LIMINATOR
- 한솔제지/천안공장 -EMBO & COATING MACHINE
- 오성첨단소재/익산공장 -SLITTER_REWINDER
- LG화학 - AFT LEAD FILM REWINDER
- LG화학 - ITO SEGMENTATION ROLL TO ROLL
- LG 에너지솔루션 - ROLL PRESS
- LG화학 - AVERY PILOT COATER

TARGET SYSTEM

S7-1500 & 1500F, HMI(Touch, WinCC SCADA) ,
Servo(V90), Servo(S120),INV(G120)



COMPANY



DURR KOREA

PROJECT

- Hyosung Advanced Material / Jeonju _ C3 RTO + VAR SYSTEM
- Samsung P3 / Pyeongtaek _ FAB VOC SYSTEM
- Samsung P3 / Pyeongtaek Ph2 _ FAB VOC SYSTEM
- Samsung P3 / Pyeongtaek Ph3 _ FAB VOC SYSTEM
- Samsung C3 / Cheonan C3_Project

TARGET SYSTEM

S7-400H & HMI(WinCC SCADA)



COMPANY

FIRSCOMP Customized & Unique

PROJECT

- 현대엔지니어링 / SHEW3 Project _ Compressor Package
- 현대엔지니어링 / RDMP I-KAN Project _ Compressor Package

TARGET SYSTEM

S7-300 & S7-400(F/H_SIL2/3), HMI (Touch, WinCC SCADA)



COMPANY



PROJECT

- Hyosung Co., LTD / Ulsan _ DHI 공정 냉동기용 Control System
- 삼성엔지니어링 / Petro Chemical Complex In South of VIETNAM_PP & HDPE PJT
- 오비맥주 / 청원공장 _ 냉동기 Unit 추가 및 설치 제어
- 현대오일뱅크(현대엔지니어링/대림산업) / Refrigeration Package
- 신비오케미칼(주) 대산공장_CO2 Liquefaction PLANT _ PAS Off & LOW Stage Gas Compressor
- LOTTE Chemical / Indonesia _ Refrigeration Package

TARGET SYSTEM

S7-300 & S7-1500 & S7-400(F/H_SIL2/3), HMI (Touch, WinCC SCADA)



COMPANY



PROJECT

- MORROW PJT / EL FILLING LINE
-MORROW BATTERY 전액 주액 라인 : 1차, 2차 주액기, WETTING설비

TARGET SYSTEM

S7-1500TF , SERVO DRIVE & MOTOR (S210), INVERTER (G120C), Unified Touch, OPC UA









Solution Partner Certificate



Mclean Electric Controls Co Ltd
Korea, Republic of

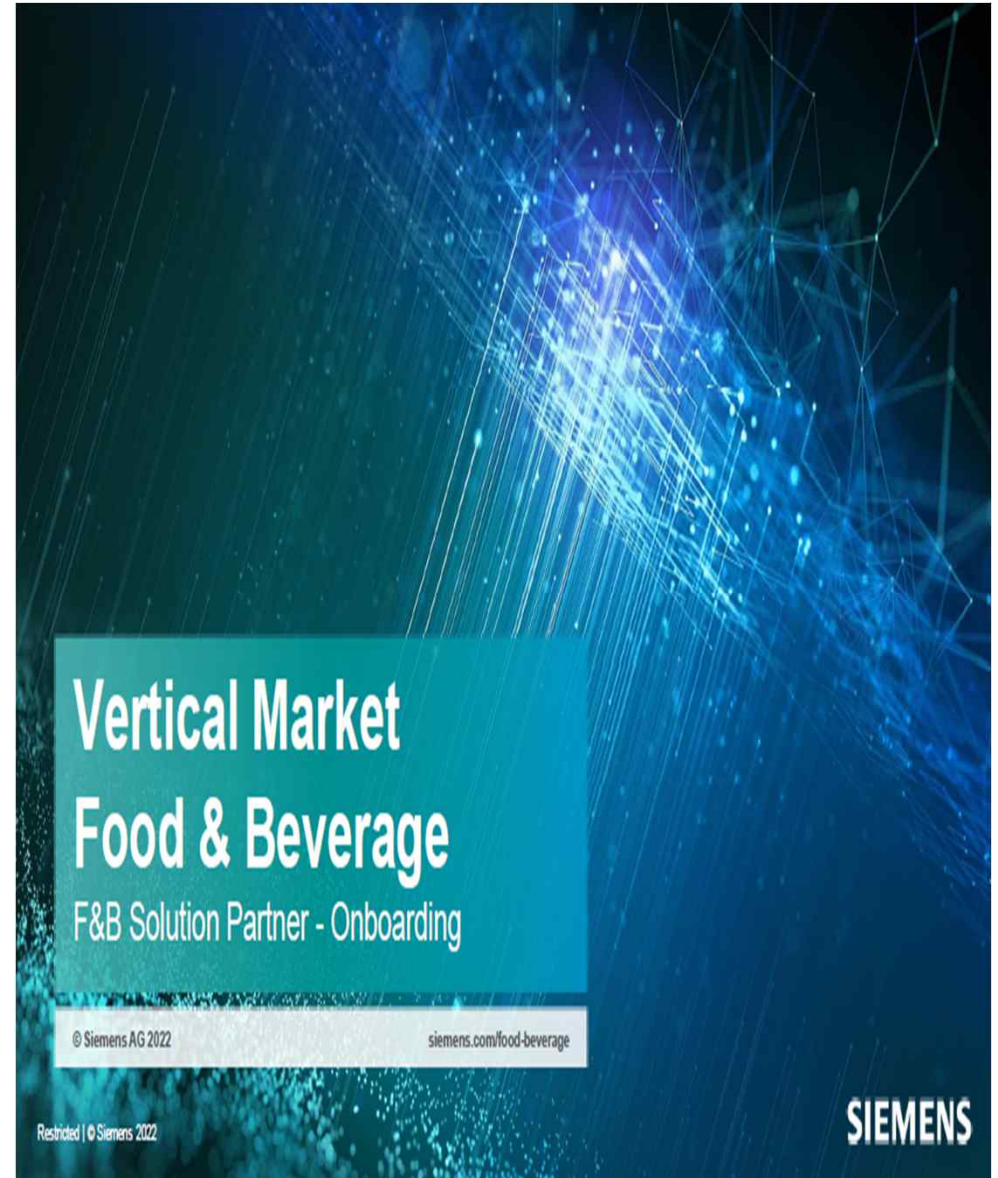
Expert Recognition – The company is a certified Siemens Solution Partner – Automation Drives and has demonstrated its comprehensive expertise in the following Expert Module:

Food & Beverage

This confirmation is valid until October 2022


Alexander der Frisch
Siemens Partner Program

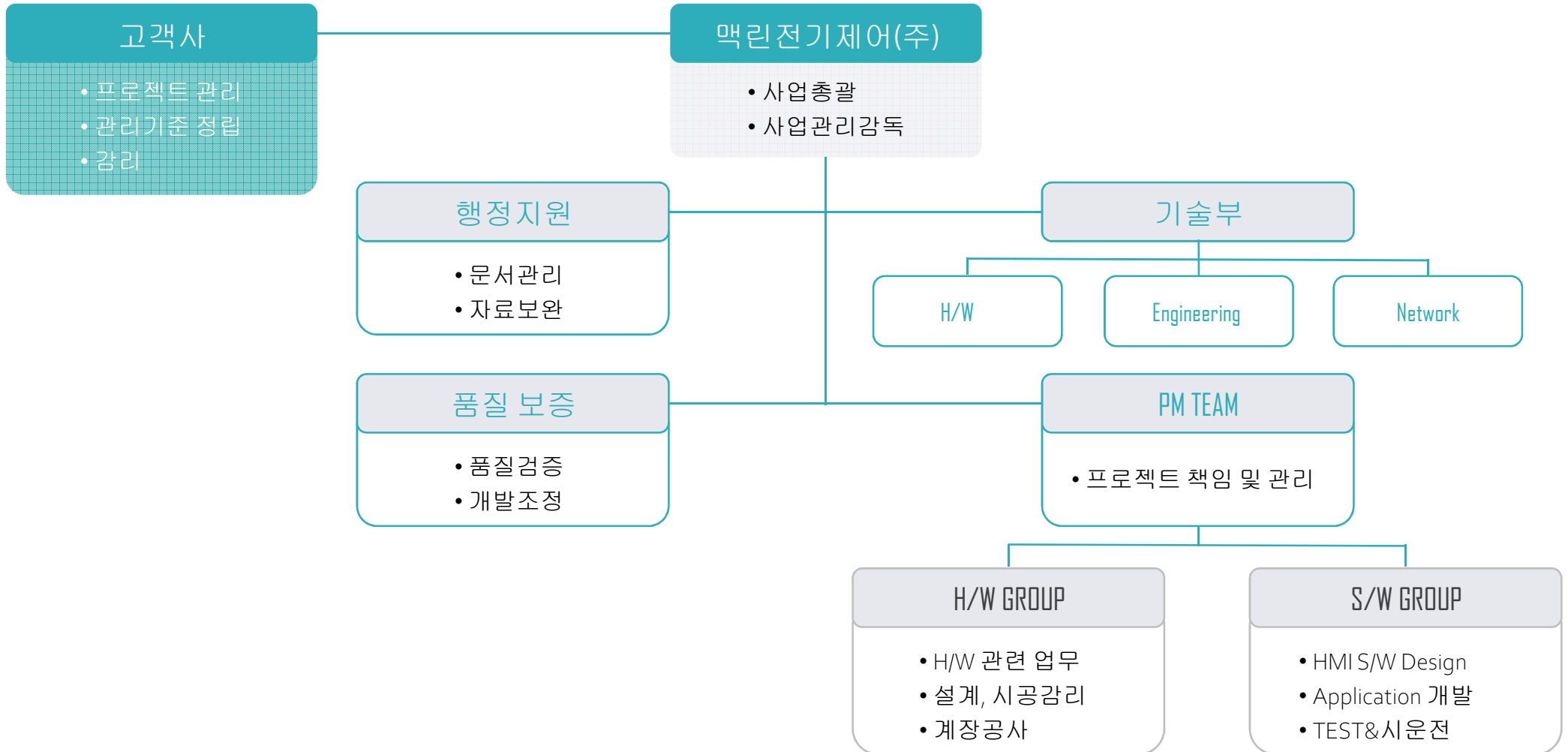
SIEMENS



02 | 프로젝트 관리 및 지원 부분

- ① 시스템 추진 조직
- ② WARRANT
- ③ EDUCATION





WARRANTY 기간 내에 발생하는 모든 문제점은 즉각 조치하여 생산에 문제가 발생하지 않도록 한다.

구 분	하자보증 기간 내	하자보증 기간 이후
<p>지원범위업무, 운영, 설비 등의 변경으로 인한 Program의 수정, 보완, 삭제, 추가 요청 시</p>	<p>1 MAN/DAY 이내의 업무에 대하여는 무상 처리</p> <p>초과 일에 대하여는 별도 협의에 의거 처리</p>	<p>별도 협의에 의거 처리</p>
<p>업무분석/ 설계의 오류, Program BUG등으로 인한 Program의 수정, 보완, 삭제 추가 요청 시</p>	<p>요구 기일 내 무상 처리</p>	<p>별도 협의에 의거 처리</p>

생산 현장 자동화의 핵심인 Programmable Logic Controller의 시스템 운영 실무자에게 가장 직접적이고도 핵심적인 기술상의 정보를 제공할 목적으로 폐사에서는 SIMATIC S7 및 TIA PORTAL S/W에 대한 교육은 물론 Network와 WinCC등의 다양한 교육을 정기적으로 실시하고 있습니다.

특히, 당사 교육장은 SIEMENS社 에서 지정한 공식 Training Center로 전세계 SIEMENS Training Center와 그 내용 및 절차가 동일하며, 교육 이수자에게 발급되는 교육 수료증은 SIEMENS KOREA는 물론 전세계 SIEMENS社 에서도 그 내용을 인정해 주게 되었습니다.

폐사 교육장 사진(사업장 소재지 : 경기도 안산 위치)



03 | 맺음말

1

철저한 고객의 요구분석을 통한 Infra 구축에서부터 Business Process에 걸친 종합적인 서비스를 제공합니다.

2

자동화 분야 최고의 전문가들이 제조업분야에서 쌓아온 수많은 경험과 축적된 Knowhow를 바탕으로 혁신적인 경쟁력을 제공합니다.

3

Industry Process에 대한 깊은 이해에 근거, System 구축 및 운영을 포함한 최상의 자동화 서비스를 제공하여 Industry Community의 정보화를 지원합니다.

THANK YOU

Mclean

맥린전기제어(주)

Siemens solution partner Mclean